

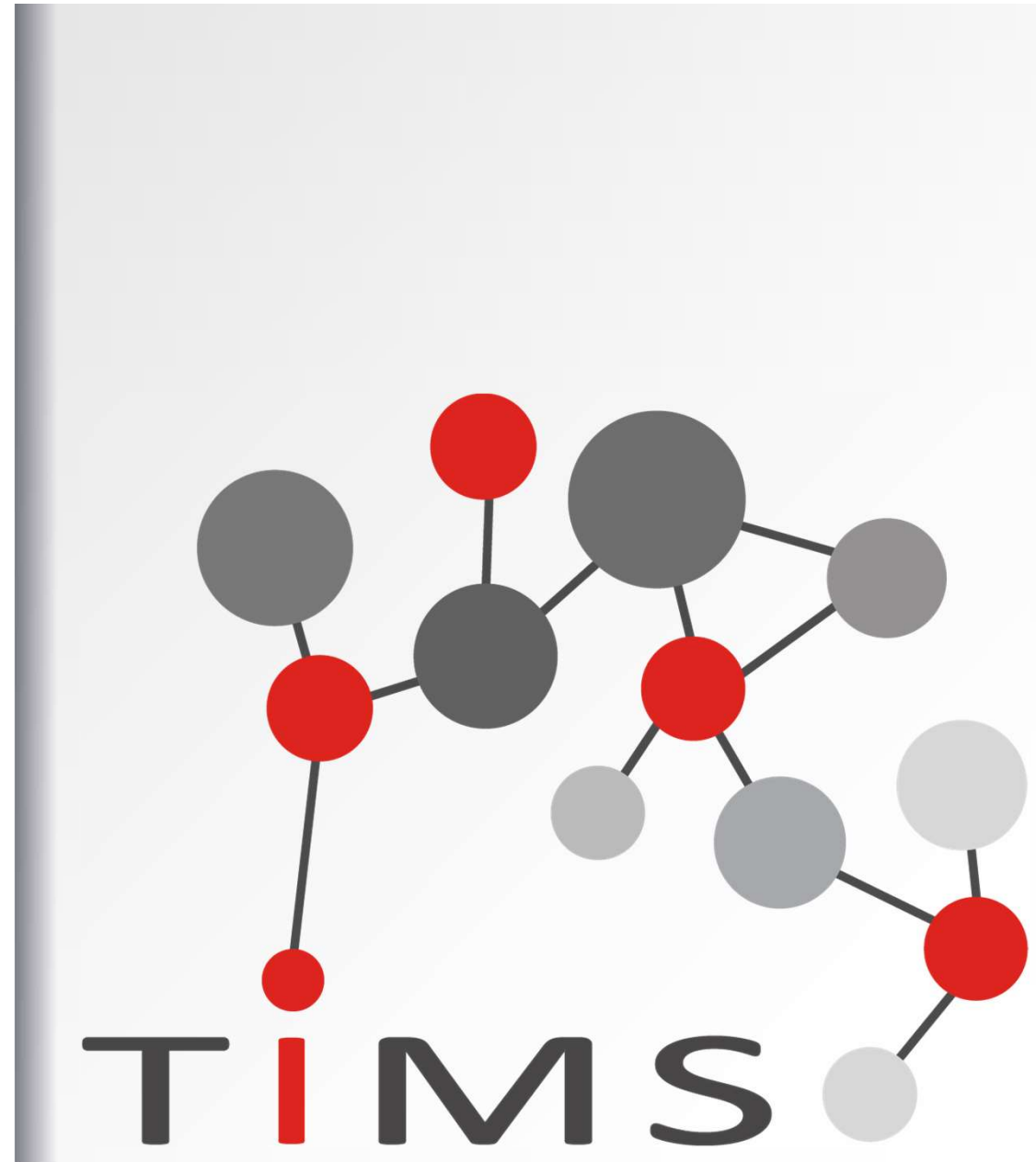
Gestión de la innovación — Sistema de gestión de la innovación



Co-funded by
the European Union

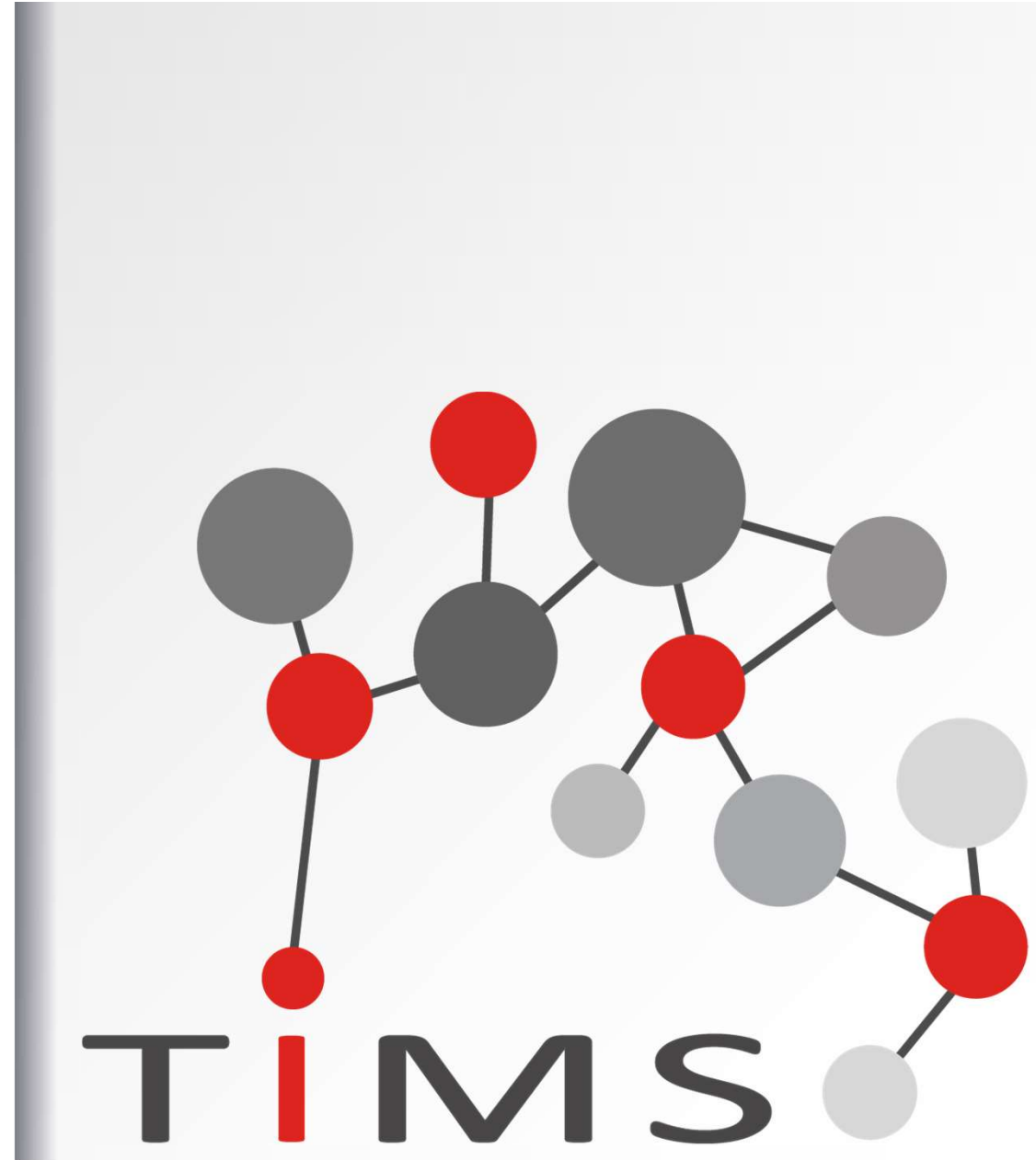
¡Hola!
Encantado de conocerte

Póngase en contacto con nosotros en:
www.timsproject.eu
<https://www.facebook.com/timsproject>





Administración



La gerencia debe demostrar liderazgo mediante:

- responsable de la eficiencia y eficacia del sistema de gestión de la innovación;
- asegurar que el propósito, la política, la estrategia y los objetivos de la innovación estén definidos y sean compatibles con la dirección estratégica de la organización;
- estructuras y procesos organizativos;
- garantizar la disponibilidad de recursos, estructuras organizativas de apoyo y procesos;



La gerencia debe demostrar liderazgo mediante:

- promover una cultura de innovación;
- SIG eficaz;
- garantizar que el sistema de gestión de la innovación logre resultados;
- involucrar, liderar, capacitar y apoyar a las personas para que contribuyan a la eficacia del SIG;
- alentar y reconocer a los innovadores para que demuestren buenas prácticas, promuevan el compromiso y promuevan el aprendizaje tanto de los éxitos como de los fracasos;



La gerencia debe demostrar liderazgo mediante:

- facilitar la evaluación del desempeño y la mejora continua;
- alentar y apoyar a los líderes de todos los niveles y en otras funciones importantes para que demuestren liderazgo y responsabilidades en lo que respecta a sus áreas de responsabilidad;
- Participar en prácticas de gestión del cambio para ayudar a los líderes y a otros a adaptarse al cambio y aumentar el éxito de la implementación de la viabilidad.



La gerencia debe demostrar liderazgo mediante:

- la responsabilidad de la eficiencia y eficacia del SIG;
- garantizar la coherencia de la visión, la estrategia, la política y los objetivos de innovación creados y que sean compatibles con el contexto y la dirección estratégica de la organización;
- promover una cultura que apoye las actividades de innovación;



La gerencia debe demostrar liderazgo mediante:

- asegurar la adopción e integración de los requisitos del sistema de gestión de la innovación de la organización en las estructuras y procesos institucionales existentes de la organización;
- apoyar a los gerentes en todos los niveles y otras funciones de gestión apropiadas para demostrar sus capacidades, liderazgo y compromiso con el desarrollo de su liderazgo en innovación;
- proporcionar las estructuras y el apoyo necesarios, incluidos los recursos y los procesos para la innovación;



La gerencia debe demostrar liderazgo mediante:

- sensibilizar e informar sobre la importancia de una gestión de la información eficaz y adopta las directrices de la IMS;
- velar por que el SIG logre los resultados esperados;
- involucrar, liderar y apoyar a las personas para que contribuyan a la eficacia del SIG;
- alentar y reconocer a los innovadores para que demuestren buenas prácticas, garanticen el compromiso y promuevan el aprendizaje tanto de los éxitos como de los fracasos;



- promoting performance evaluation at planned intervals and

Realización de valor

La gerencia debe demostrar liderazgo y compromiso con el valor mediante:

- identificar oportunidades utilizando conocimientos prácticos basados en datos actuales o futuros, necesidades y expectativas declaradas o indefinidas;**
- considerar el equilibrio entre oportunidades y riesgos, incluidas las consecuencias de las pérdidas Opciones;**
- considerar el apetito por el riesgo y la tolerancia al fracaso;**
- permite la conceptualización, la experimentación y la creación de prototipos con la participación de usuarios, clientes y otras partes interesadas para probar hipótesis y confirmar suposiciones;**
- promover la persistencia y garantizar la implementación oportuna de las innovaciones.**

Gestión del cambio

La gerencia debe demostrar liderazgo y compromiso con la gestión del cambio:

- identificar la necesidad de cambio y adaptación para tener éxito en la innovación;**
- sensibilizar e informar sobre la importancia y la necesidad del cambio y la adaptación;**
- garantizar que las personas estén comprometidas y preparadas para el cambio y sean capaces de adaptarse;**
- Reforzar constantemente la importancia de la gestión del cambio en el éxito de la innovación.**



Una visión de innovación



La gerencia debe crear, implementar y mantener una visión de innovación que:

- es una descripción del estado futuro al que aspira la organización en términos de actividades de innovación, incluido el papel futuro de la organización y el impacto deseado de sus innovaciones;**
- no está limitada por las capacidades actuales de la organización;**
- sirve de guía para las decisiones estratégicas y proporciona una base para la creación de una estrategia, una política y unos objetivos de innovación;**
- puede comunicarse y comprender internamente para inspirar a las personas a comprometerse y trabajar por ello;**
- puede comunicarse externamente para mejorar la reputación de la organización y atraer a las partes interesadas relevantes;**

Esta tiene que ser una información documentada



Co-funded by
the European Union

Política de innovación

La dirección debe establecer, aplicar, revisar y mantener una política de innovación que:

- demuestra un compromiso con la innovación;**
- cumple con el propósito de la organización;**
- tiene en cuenta el contexto organizativo;**
- proporciona una base para establecer la estrategia y los objetivos de innovación;**
- incluye el compromiso de cumplir con los requisitos aplicables;**
- incluye un compromiso con la mejora continua del SIG;**
- tiene en cuenta los principios de la RI.**



Comunicar la política de innovación



Estrategia de innovación

La gerencia debe crear, implementar y mantener una estrategia de innovación y asegurarse de que la estrategia:

- a) describe por qué las actividades de innovación son importantes para una organización que es innovación estratégica, cuáles son los objetivos y cómo alcanzarlos;
- b) identifique y preste el apoyo necesario, incluida la asignación de recursos;
- c) es compatible con la dirección estratégica de la organización;
- d) se basa en la intención de innovación;
- e) determina las áreas de investigación y oportunidades de explotación;



Estrategia de innovación

La gerencia debe crear, implementar y mantener una estrategia de innovación y asegurarse de que la estrategia:

- f) esté alineado con la política de innovación;
- g) proporciona un marco para establecer objetivos tácticos de innovación, crear carteras de innovación e indicadores de rendimiento de la innovación;
- h) corresponda a otras estrategias de innovación en unidades estructurales, niveles y funciones, en su caso;
 - i) es flexible y adaptable;
- j) se supervise, revise y actualice según sea necesario en función del rendimiento de la innovación.



Una estrategia de innovación puede incluir las siguientes descripciones::



Contexto organizacional



Visión y política de innovación



Funciones, responsabilidades y atribuciones



Objetivos de innovación y planes para alcanzarlos



Estructuras organizativas



apoyo y procesos, incluida la asignación de recursos.

Comunicar una estrategia de innovación

Disponible como información documentada,

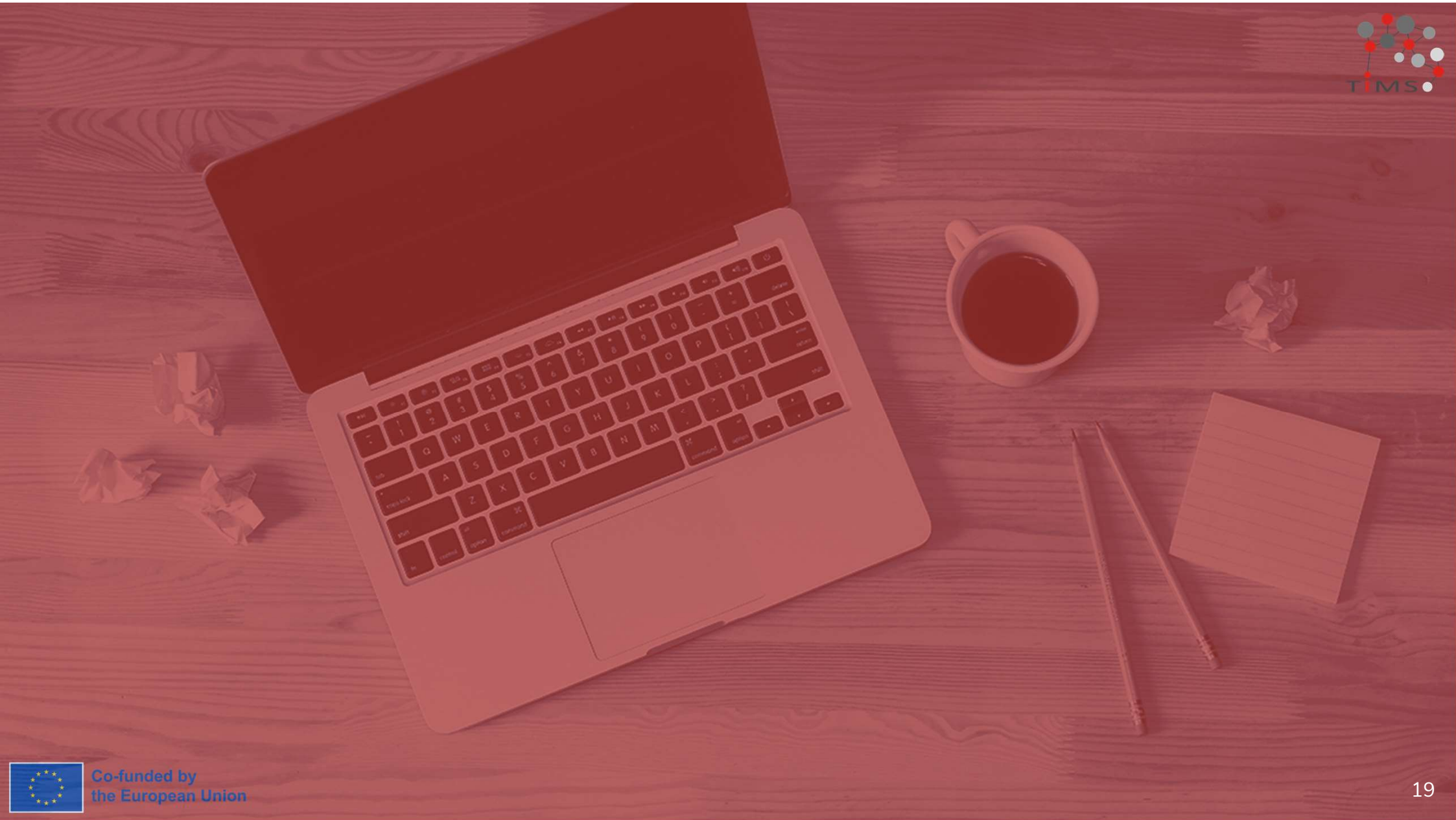


Comunicado, entendido y aplicado en la
organización;



A disposición de las partes interesadas
pertinentes, según proceda.







Financiado por la Unión Europea. Sin embargo, los puntos de vista y opiniones expresados son únicamente los del autor o autores y no reflejan necesariamente los de la Unión Europea o de la Agencia Ejecutiva Europea de Educación y Cultura (EACEA). Ni la Unión Europea ni la EACEA pueden ser consideradas responsables de ellos.

